

IDENTIFICATION DES CORPS DE FERME DU TERRITOIRE

Ont été identifiés les corps de ferme sur le territoire. Les corps de ferme correspondent aux ensembles agricoles traditionnels présentant plusieurs bâtiments sur cour, souvent fermé. Les longères classiques et granges isolées sont donc exclues.

Ils ont été défini selon leur utilisation et leur état. En cas de destination mixte, 2 symbole apparaissent.

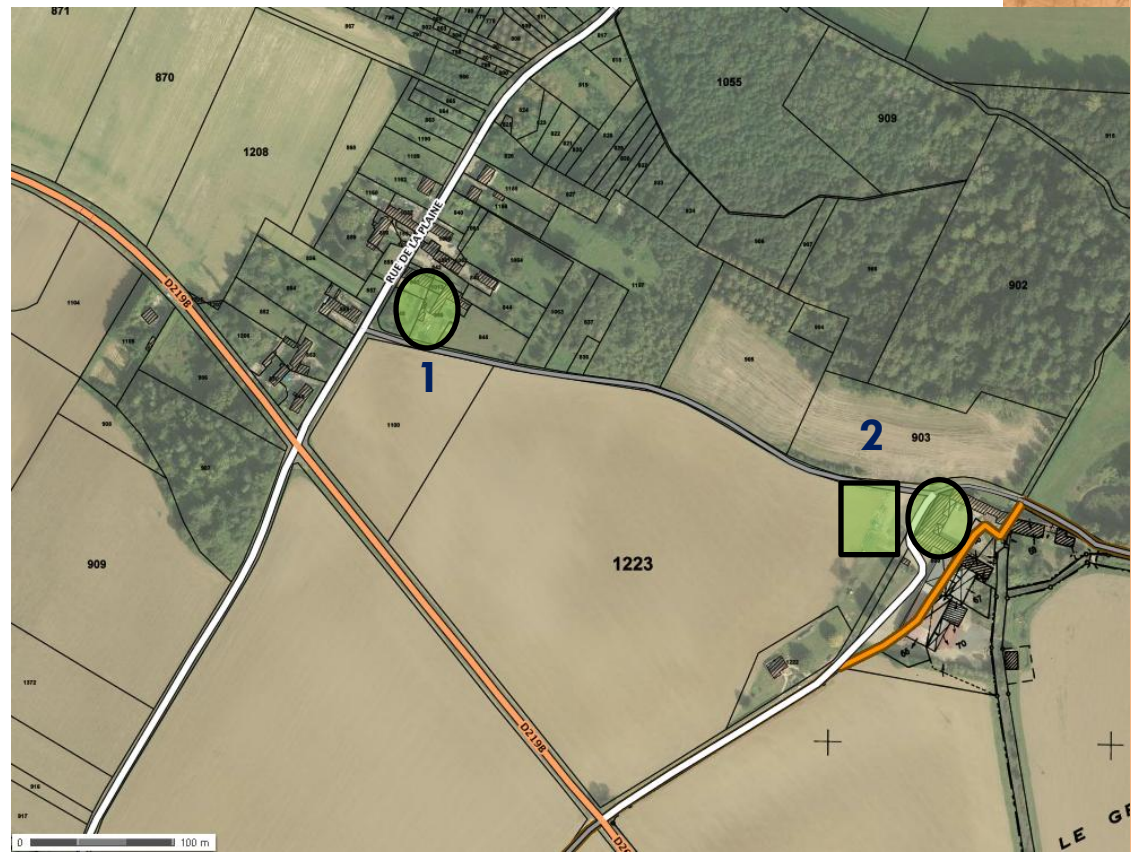
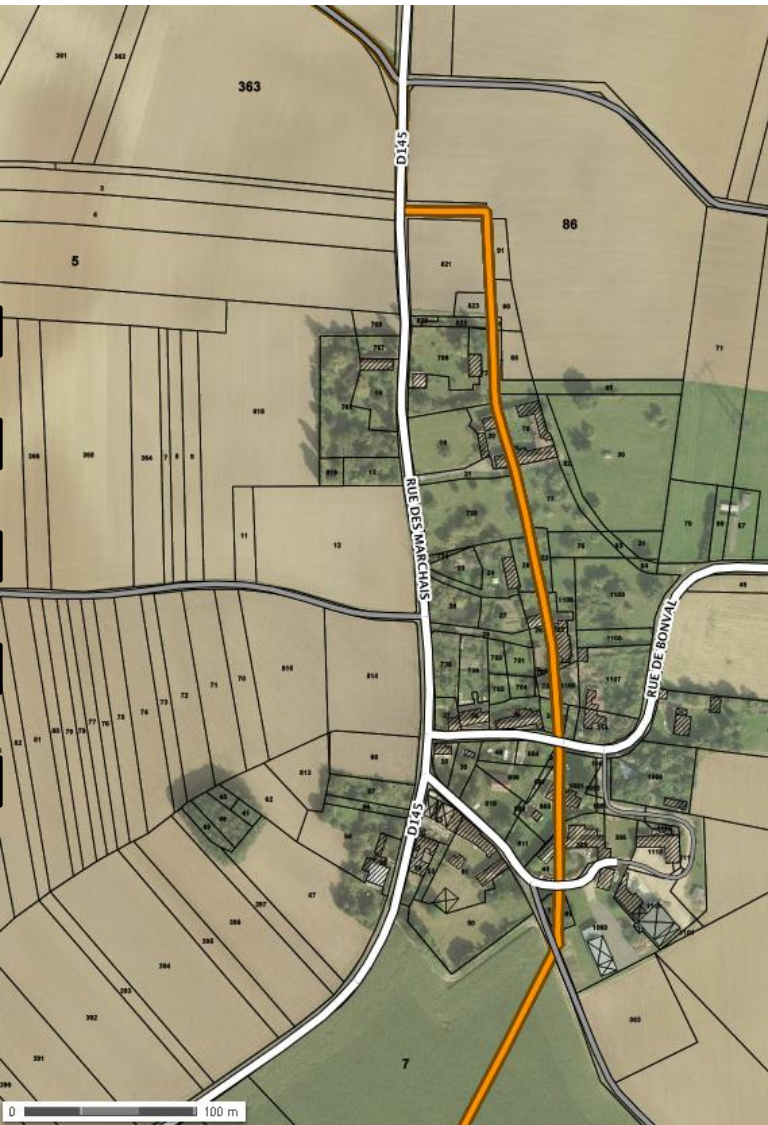
Une fiche photo numérotée permet de mieux les localiser.

Légende

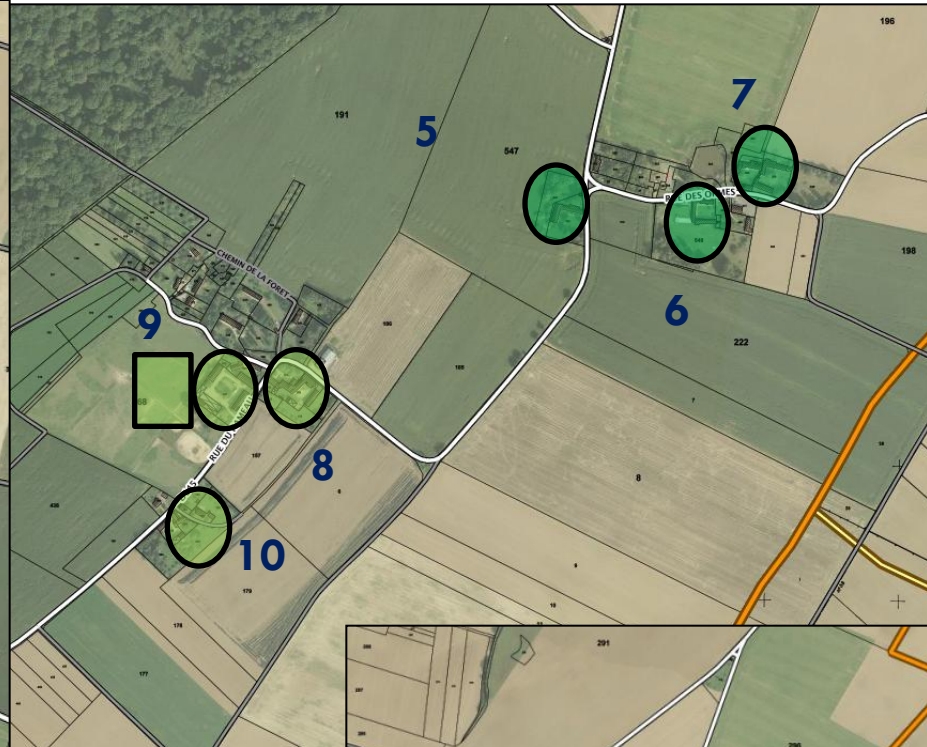
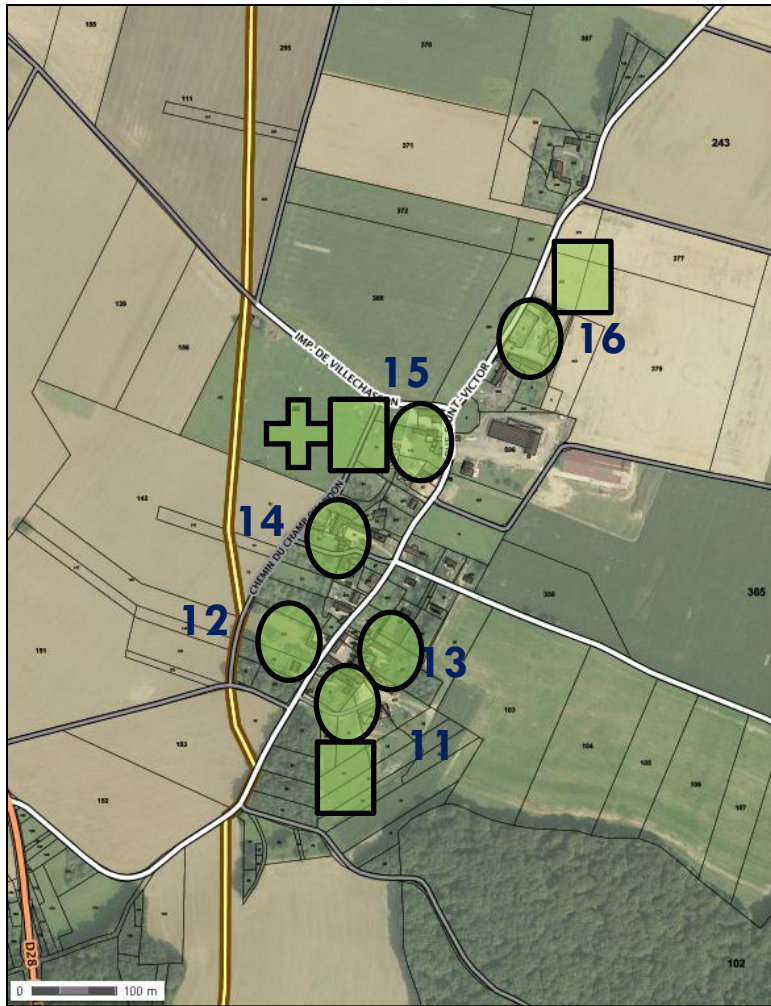
	Agricole		Ruine
	Habitation individuelle		Friche
	Habitation collective		A rénover
	Tourisme, service		Bon état
	Vacant		Très bon état

1 Répertoire du corps de ferme

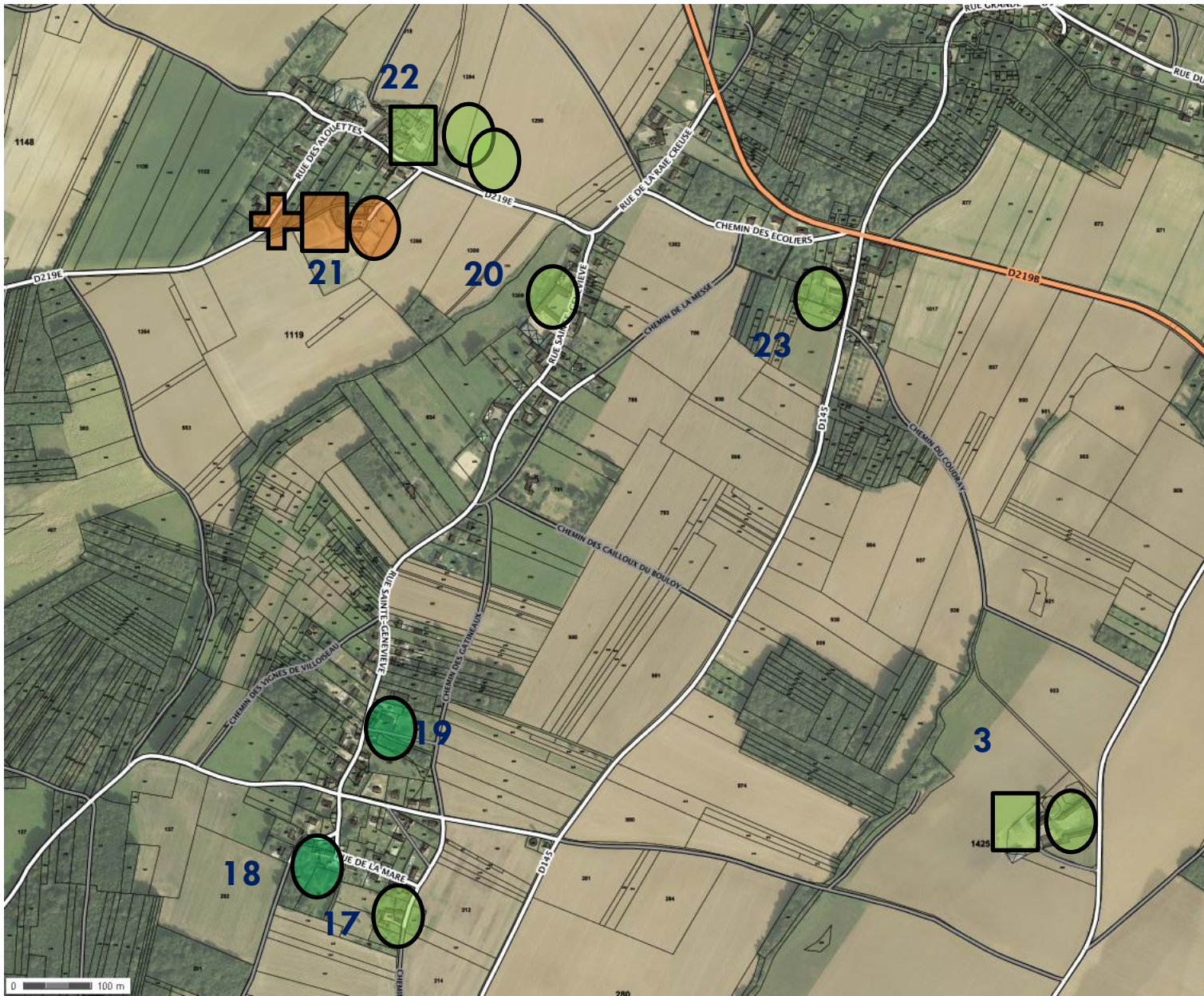
BLENNES – LES CHAPELLES - LES BASSES LOGES - BICHOT



BLENNES – VILLEMAUGIS – MAUREPAS – 100 ARPENTS



BLENNES – LA ROUSTIERE - VILLOISEAU



BLENNES



BLENNES - LAUNOY

